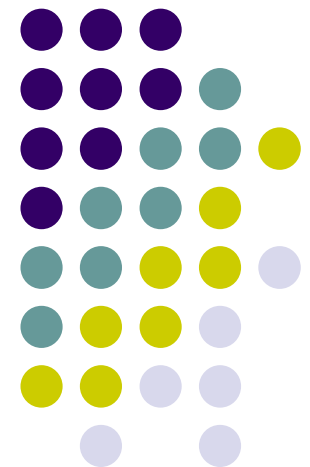

PENGANTAR AKUNTANSI PEMERINTAHAN



PENGERTIAN AKUNTANSI

- Proses pencatatan, pengukuran, pengklasifikasian, pengikhtisaran *transaksi dan kejadian keuangan*, penginterpretasian atas hasilnya serta penyajian laporan.

- Pencatatan : Jurnal
- Pengikhtisaran : Buku Besar
- Penyajian : Laporan Keuangan

} Transaksi dan
Kejadian
Keuangan

CABANG AKUNTANSI

- **Akuntansi Sektor Privat (Komersial)**
 - Akuntansi Keuangan
 - Untuk eksternal perusahaan (pajak, bank/kreditur, bursa saham)
 - Diatur dengan PSAK (Pernyataan Standar Akuntansi Keuangan)
 - Akuntansi Manajemen
 - Untuk internal manajemen
- **Akuntansi Sektor Publik (Pemerintahan)**
 - Diatur dengan Pernyataan Standar Akuntansi Pemerintahan (PSAP)

STANDAR AKUNTANSI

- SAP adalah prinsip-prinsip akuntansi yang diterapkan dalam menyusun dan menyajikan laporan keuangan pemerintah. SAP digunakan oleh pemerintah sebagai pedoman dalam menyusun dan menyajikan laporan keuangan.
- Prinsip Akuntansi yang Berlaku Umum (Generally Accepted Accounting Principles).
- SAP mengatur:
 - Pengukuran (nilai yang dicatat),
 - Pengakuan (waktu dicatat),
 - Pengungkapan (di mana dan bagaimana).

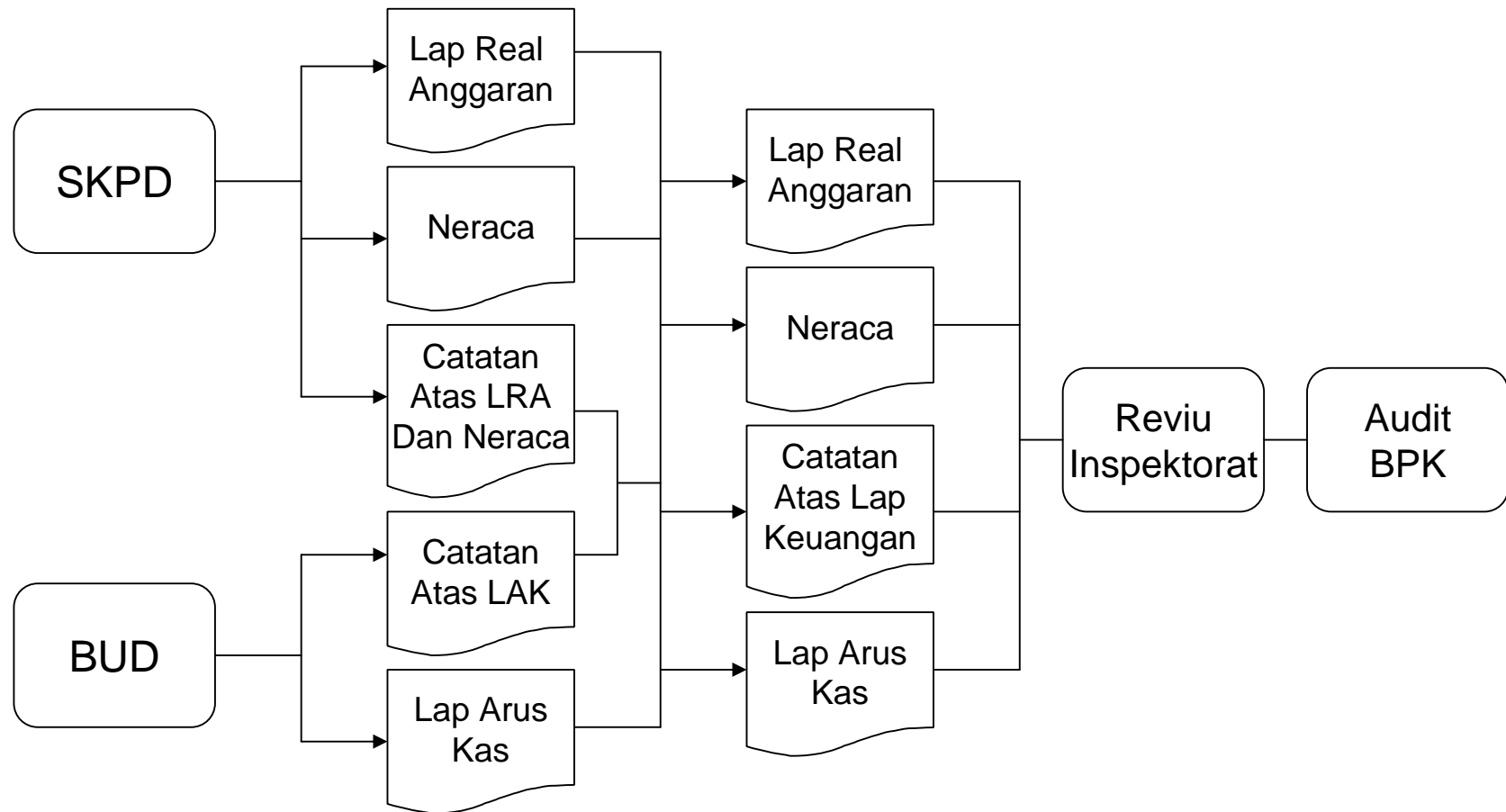
AKUNTANSI SEKTOR PRIVAT vs PUBLIK

	PRIVAT	PUBLIK
JENIS LAP KEU	NERACA, LAP ARUS KAS, LAP LABA/RUGI	NERACA, LAP ARUS KAS, <u>LAP REALISASI ANGGARAN</u>
PERSAMAAN AKUNTANSI	ASET = KEWAJIBAN + EKUITAS	ASET – KEWAJIBAN = EKUITAS
JURNAL ANGGARAN	TIDAK ADA	ADA

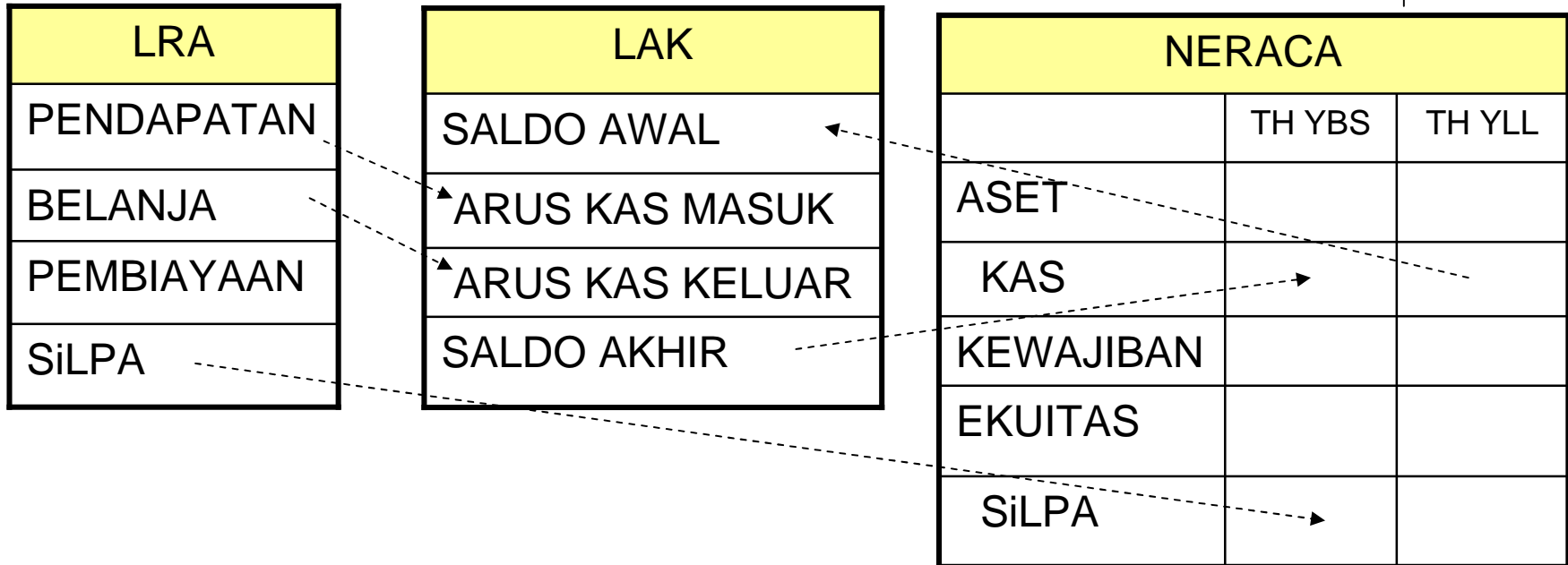
- Sumber daya di sektor privat adalah ekuitas + hutang, sedangkan di sektor publik sumber daya hanya ekuitas saja (SiLPA)

Untuk menghasilkan lap realisasi anggaran, diperlukan jurnal anggaran.

LAPORAN KEUANGAN SEKTOR PUBLIK



HUBUNGAN ANTAR – KOMPONEN LAPKEU



- LRA dengan LAK:
 - Pendapatan di LRA menjadi arus kas masuk di LAK
 - Belanja di LRA menjadi arus kas keluar di LAK
- LAK dengan Neraca:
 - Saldo awal kas LAK berasal dari saldo kas neraca tahun lalu,
 - Saldo akhir kas LAK menjadi saldo akhir kas di neraca tahun berjalan.

BASIS PENGUKURAN

Jenis Laporan Keuangan	Basis Pengukuran
Laporan Realisasi Anggaran	Basis Kas
Neraca	Basis Akrua (ada utang/piutang)
Laporan Arus Kas	Aktivitas operasi: basis kas
	Aktivitas non Anggaran: basis akrua (PFK)

KOMPONEN NERACA

Neraca menunjuk satu tanggal tertentu

NERACA PEMERINTAH PER TANGGAL	
AKTIVA	PASIVA
ASET	KEWAJIBAN
LANCAR	JANGKA PENDEK
Kas	Perhitungan Pihak Ketiga
TETAP	JANGKA PANJANG
	EKUITAS
JUMLAH	JUMLAH

Perkiraan/
Akun
(account)

Jumlah aktiva dan pasiva harus sama (balance)

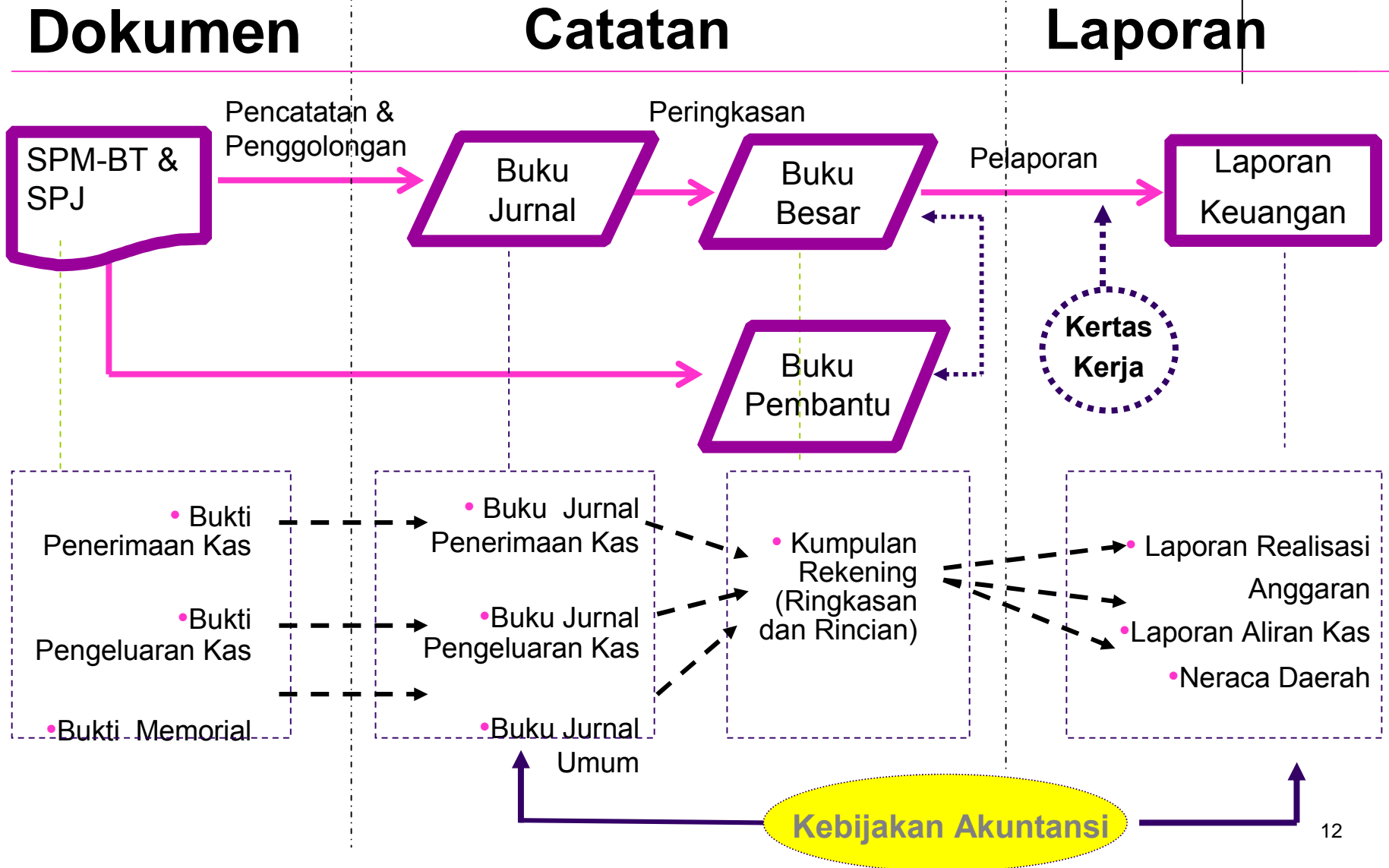
SIFAT AKUN

	Aktiva	Hutang	Modal	Pendapatan	Biaya
Saldo Normal	Debet	Kredit	Kredit	Kredit	Debet
Bertambah	Debet	Kredit	Kredit	Kredit	Debet
Berkurang	Kredit	Debet	Debet	Debet	Kredit

SIKLUS AKUNTANSI



PROSES AKUNTANSI POKOK



JENIS JURNAL AKUNTANSI PEMERINTAHAN

Jenis Jurnal	APBD	DPA	Pelaksanaan (Non-Aset)	Pelaksanaan (Aset)	Akhir Tahun
Anggaran	Estimasi Pendapatan	Hutang Pada BUD			
	Alokasi Belanja	Piutang Pada BUD			
Transaksi			Jurnal Transaksi	Jurnal Transaksi	
				Jurnal Korolari	
Penyesuaian					Koreksi Pembukuan
					Persediaan
					Penyusutan
Penutup					Menihilkan akun LRA, dipindahkan ke neraca.

OPINI AUDIT

- **Wajar Tanpa Pengecualian (Unqualified)**
 - LK disusun sesuai standar, tidak ada salah saji material
- **Wajar Dengan Pengecualian (Qualified)**
 - LK disusun sesuai standar, terdapat salah saji material yang tidak mempengaruhi keseluruhan LK
- **Tidak Memberikan Pendapat (Disclaimer)**
 - Terdapat Pembatasan Lingkup Audit
- **Menolak Memberikan Pendapat (Reverse)**
 - LK disusun tidak sesuai standar.

SELESAI

