

# PENGELUARAN KONSUMSI

Dr. Mohammad Abdul Mukhyi, SE., MM

Fakultas Ekonomi  
Universitas Gunadarma. Jakarta

## 1. Fungsi Konsumsi Keynes

Catatan:

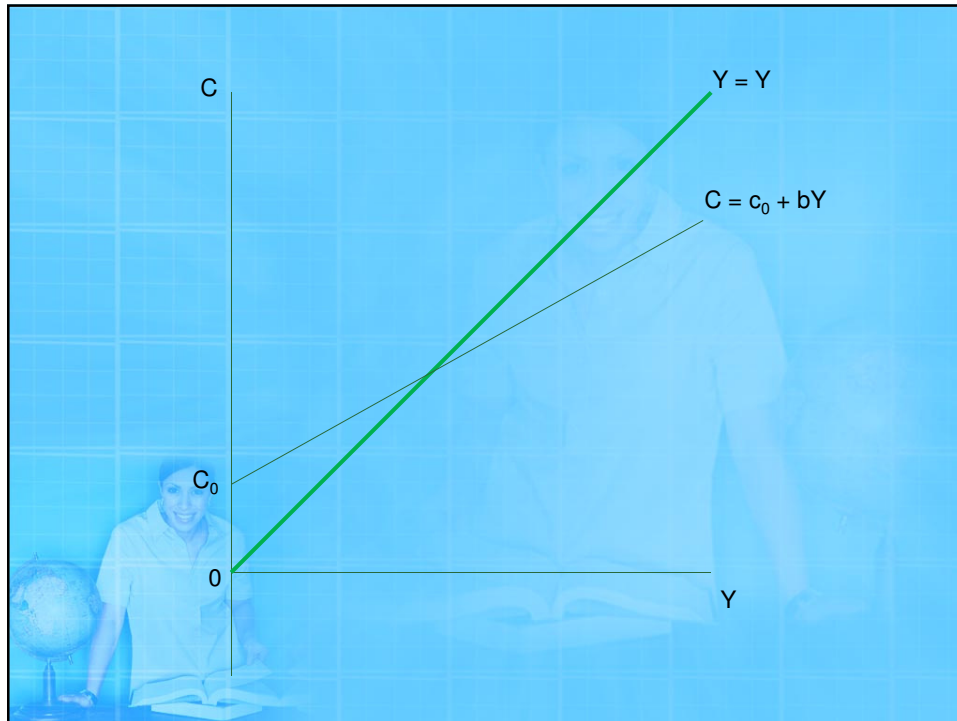
a. Variabel nyata : hubungan antara pendapatan nasional dan konsumsi menggunakan harga konstan

1. Pendapatan yang terjadi.
2. Pendapatan absolut.
3. Bentuk fungsi

$$Y = C + I + G$$

$$I = APC + I/Y + G/Y$$

$$MPC < APC \text{ jangka pendek}$$

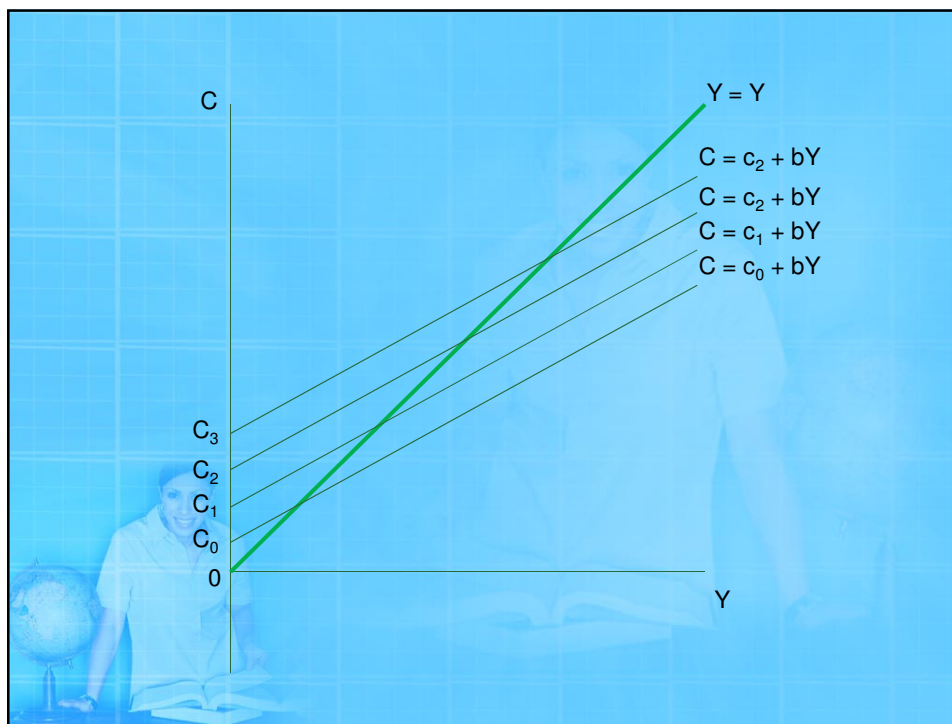


## 2. Fungsi Konsumsi Kuznets

Kesimpulan:

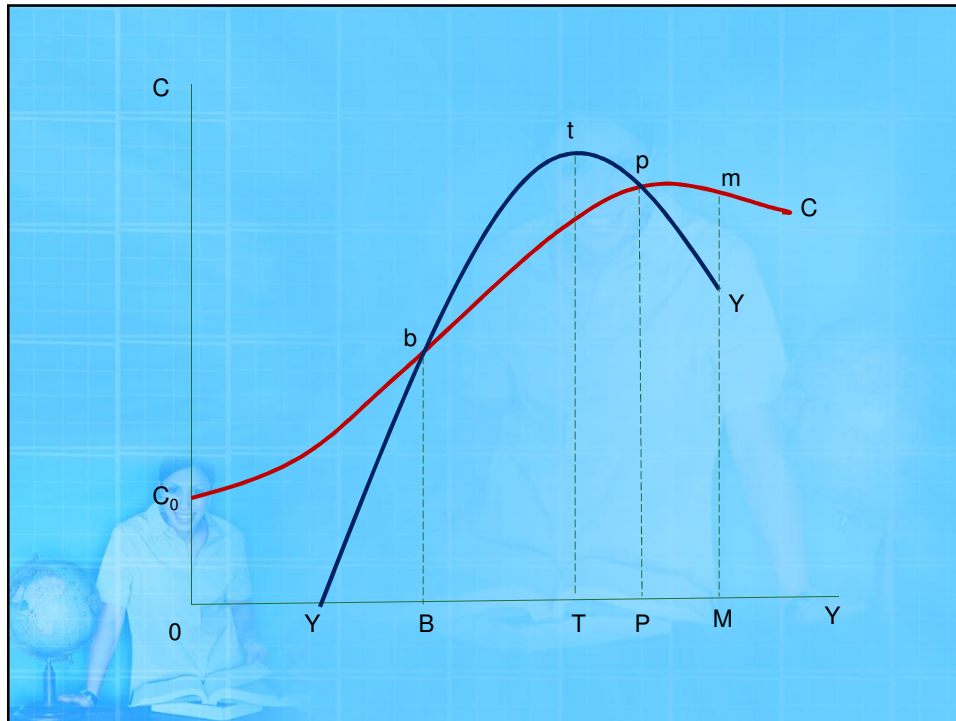
1. Fungsi konsumsi jangka panjang VS jangka pendek.
2. Fungsi konsumsi jangka pendek bergeser ke atas

$$C = C_0 + bY$$



### 3. Fungsi konsumsi dengan hipotesis siklus hidup

A. Ando, R. Brumberg dan F. Modigliani:  
Pola penerimaan dan pengeluaran konsumsi dipengaruhi oleh masa dalam siklus hidup



Asumsi:

- Konsumen bersifat rasional.
- Ada batasan, samanya nilai sekarang dengan tabungan.
- Sumber pendapatan
  - Labor income
  - Kekayaan

$$C_t = 0,7 Y_t^L + 0,06 A_t$$

$C_t$  = jumlah pengeluaran konsumsi  
 $Y_t^L$  = labor income dari tenaga kerja  
 $A$  = kekayaan bersih konsumen  
 $t$  = waktu

#### 4. Fungsi konsumsi dengan hipotesis Pendapatan Permanen

Milton Friedman : dengan asumsi konsumen bersikap rasional dan menghendaki pola konsumsi yang merata.

$$C_P = k \cdot Y_P$$

$C_P$  = konsumsi permanen.

$Y_P$  = pendapatan permanen.

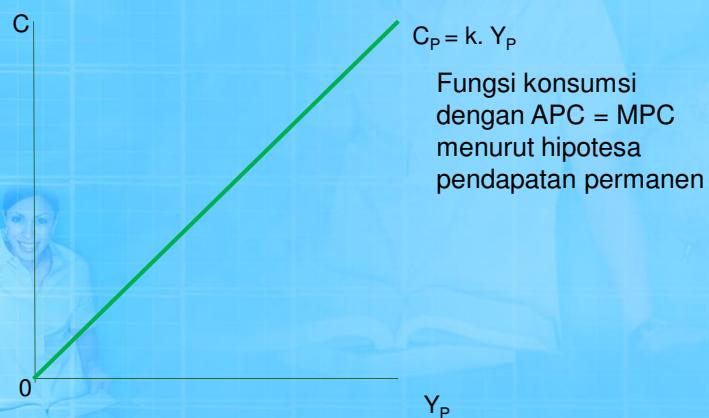
$k$  = bagian pendapatan permanen yang dikonsumsi  $0 < k < 1$

$$k = f(r, u, w)$$

$u$  = kesukaan konsumen

$w$  = rasio antara kekayaan manusiawi dengan kekayaan bukan manusiawi.

$r$  = tingkat bunga



Menurut Current Income ( $Y_m$ ):  
Perbedaan  $Y$  permanen dengan  $Y$  yang sesungguhnya  
→ Datanya mungkin dapat dicatat sebagai transitory  
income

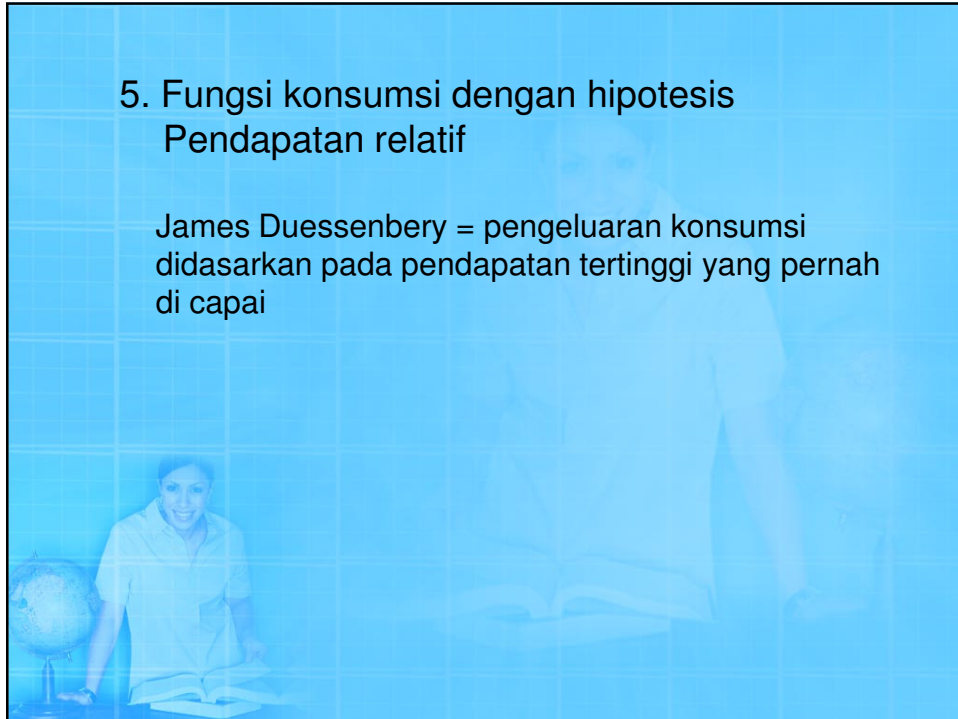
( $Y_{tr}$ )= pendapatan sementara

$$\left. \begin{array}{l} Y_m = Y_p + Y_{tr} \\ C_m = C_p + C_{tr} \end{array} \right\} \text{ yang menyimpang dari normal}$$

Fungsi konsumsi dengan  $APC > MPC$  menurut  
hipotesa Pendapatan Permanen

## 5. Fungsi konsumsi dengan hipotesis Pendapatan relatif

James Duessenbery = pengeluaran konsumsi didasarkan pada pendapatan tertinggi yang pernah di capai



Faktor-faktor lain yang berpengaruh terhadap pengeluaran konsumsi

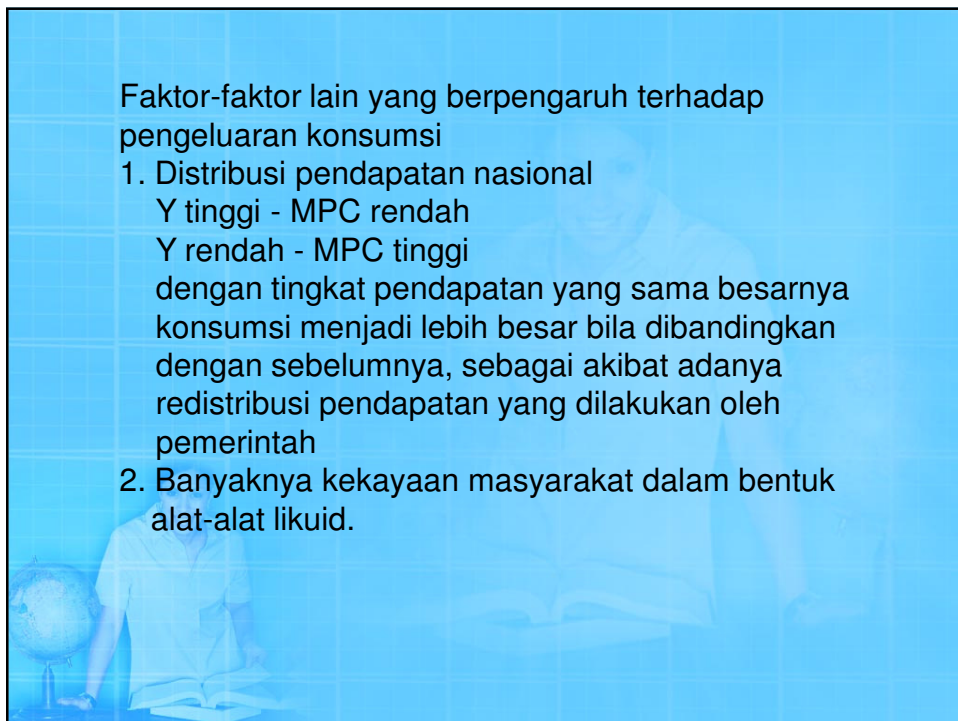
### 1. Distribusi pendapatan nasional

Y tinggi - MPC rendah

Y rendah - MPC tinggi

dengan tingkat pendapatan yang sama besarnya konsumsi menjadi lebih besar bila dibandingkan dengan sebelumnya, sebagai akibat adanya redistribusi pendapatan yang dilakukan oleh pemerintah

### 2. Banyaknya kekayaan masyarakat dalam bentuk alat-alat likuid.



3. Banyaknya barang-barang konsumsi tahan lama dalam masyarakat.
  - Mengurangi pengeluaran konsumsi masyarakat.
  - Menambah pengeluaran untuk konsumsi.
  - Barang-barang konsumsi terpakai lama umumnya harganya mahal
4. Kebijakan finansial perusahaan-perusahaan.
5. Kebijakan perusahaan-perusahaan dalam pemasaran bertambahnya permintaan produk akan tercermin oleh bergesernya fungsi konsumsi ke atas.
6. Ramalan masyarakat akan adanya perubahan tingkat harga