

TEORI KONSUMSI

Dr. MOHAMMAD ABDUL MUKHYI, SE., MM

FAKULTAS EKONOMI
UNIVERSITAS GUNADARMA
JAKARTA

3/27/2011

1

Teori Keynes

$$C = f(Y)$$

$$C = c_0 + bY$$

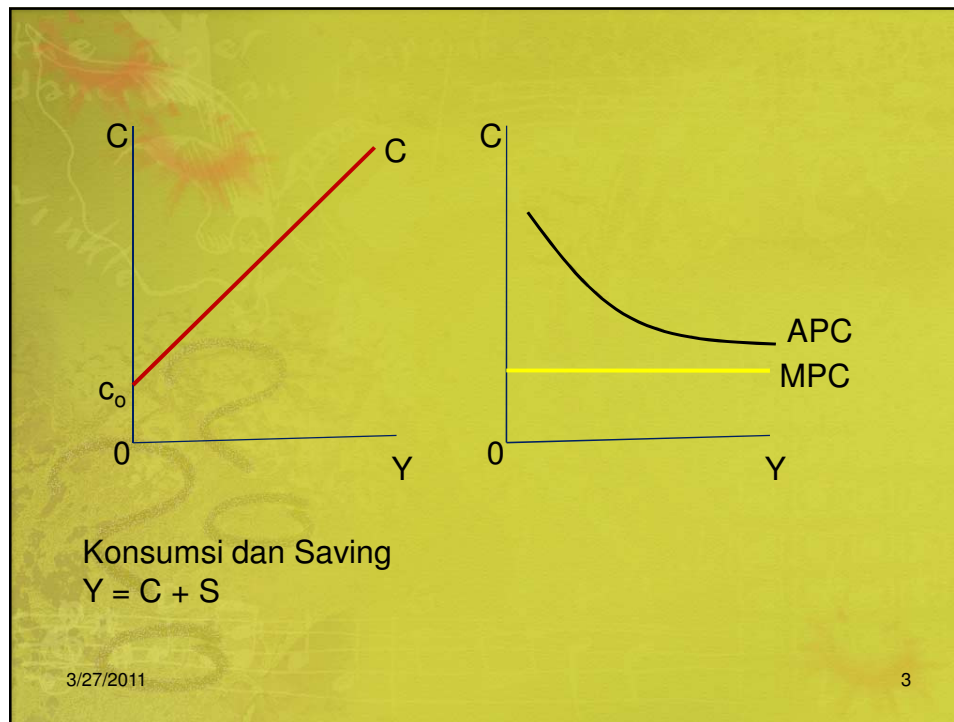
$$b = MPC = \frac{\Delta C}{\Delta Y}$$

Catatan:

1. Merupakan variabel riil dengan menggunakan harga konstan.
2. Merupakan pendapatan yang terjadi.
3. Merupakan pendapatan absolut

3/27/2011

2



Tabel 1.1. Update Proyeksi Perekonomian Indonesia 2009-2014

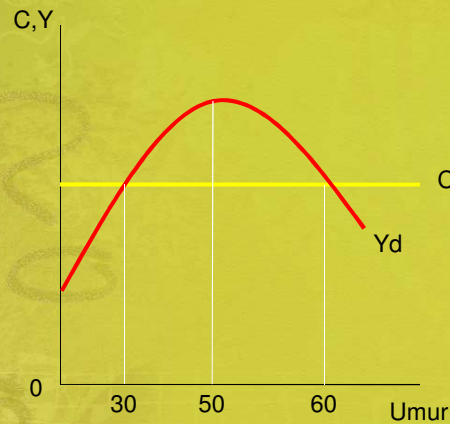
Proyeksi	2008	2009*	2010*	2011*	2012*	2013*	2014*
PDB	6,06	3,5 - 4,5	4,5 - 5,5	5,0 - 6,0	5,4 - 6,4	5,7 - 6,7	6,0 - 7,0
- Konsumsi Rumah tangga	5,34	3,2 - 4,2	4,0 - 5,0	4,6 - 5,6	4,9 - 5,9	5,0 - 6,0	5,1 - 6,1
- Investasi Swasta	12,06	4,9 - 5,9	7,4 - 8,4	9,3 - 10,3	9,8 - 10,8	10,3 - 11,3	10,6 - 11,6
- Konsumsi dan Investasi Pemerintah	10,10	9,3 - 10,3	7,1 - 8,1	6,0 - 7,0	5,0 - 6,0	4,2 - 5,2	3,8 - 4,8
- Ekspor	9,49	(-5,1) - (-4,1)	6,7 - 7,7	9,2 - 10,2	9,8 - 10,8	10,2 - 11,2	10,5 - 11,5
- Impor	10,03	(-5,3) - (-4,3)	8,4 - 9,4	9,6 - 10,6	10,2 - 11,2	10,4 - 11,4	10,5 - 11,5
Inflasi	11,1	5,0 - 7,0	6,0 - 7,0	5,1 - 6,1	4,5 - 5,5	4,4 - 5,4	4,0 - 5,0

*) Proyeksi Bank Indonesia

3/27/2011 4

Model Konsumsi Siklus Hidup

Franco Modigliani, Albert Ando, Richard Brumberg.
Kegiatan konsumsi adalah kegiatan seumur hidup



3/27/2011

5

Teori Pendapatan Permanen

Milton Friedman

Tingkat konsumsi mempunyai hubungan proporsional dengan pendapatan permanet.

$$C = \lambda Y_P$$

Pendapatan permanen adalah tingkat pendapatan rata-rata yang diekspektasi dalam jangka panjang

Pendapatan permanen akan meningkat apabila individu menilai kualitas dirinya mampu bersaing di pasar.

Ini disebut pendekatan transitoris: $Y_d = Y_P + Y_t$.

3/27/2011

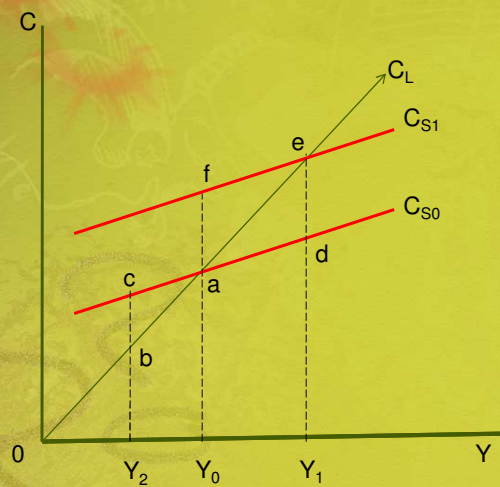
6

Teori Pendapatan Relatif

- Pencetus James Duessenberry
- Karena pengaruh jangka pendek dan jangka panjang
- Tingkat konsumsi masyarakat dipengaruhi oleh pendapatan tahan lalu (tingkat pendapatan tertinggi yang pernah dicapai)

3/27/2011

7



3/27/2011

8

Faktor-faktor yang mempengaruhi konsumsi

- a. Faktor ekonomi:
 - house hold income
 - house hold wealth
 - barang-barang konsumsi tahan lama dalam masyarakat
 - interest rate
 - perkiraan tentang masa depan
 - kebijakan moneter mengenai ketimpangan distribusi pendapatan.

3/27/2011

9

Faktor-faktor yang mempengaruhi konsumsi

- b. Faktor demografi
 - jumlah penduduk
 - komposisi penduduk
- c. faktor-faktor non ekonomi
 - Faktor sosial budaya

3/27/2011

10