



**UNIVERSITAS GUNADARMA**

**PENGELUARAN KONSUMSI**

HARGA BLANCHE

Dr. Mohammad Abdul Mukhyi, SE., MM

## 1. Fungsi Konsumsi Keynes

Catatan:

- Variabel nyata : hubungan antara pendapatan nasional dan konsumsi menggunakan harga konstan.
- Pendapatan yang terjadi.
- Pendapatan absolut.
- Bentuk fungsi.



$Y = C + I + G$   
 $I = APC + I/Y + G/Y$   
 $MPC < APC \rightarrow$  jangka pendek

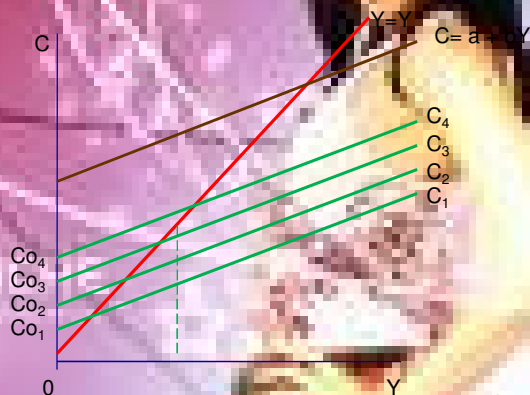
4/15/2009

## 2. Fungsi Konsumsi Kuznets

Kesimpulan:

1. Fungsi konsumsi jangka panjang VS jangka pendek.
2. Fungsi konsumsi jangka pendek bergeser ke atas

$$C = C_0 + bY$$



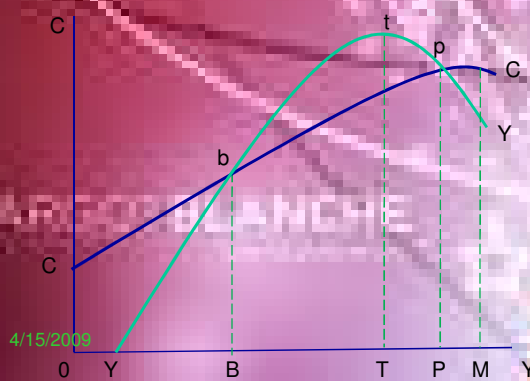
4/15/2009

3

## 3. Fungsi konsumsi dengan hipotesis siklus hidup

A. Ando, R. Brumberg dan F. Modigliani:

Pola penerimaan dan pengeluaran konsumsi dipengaruhi oleh masa dalam siklus hidup



4/15/2009

4

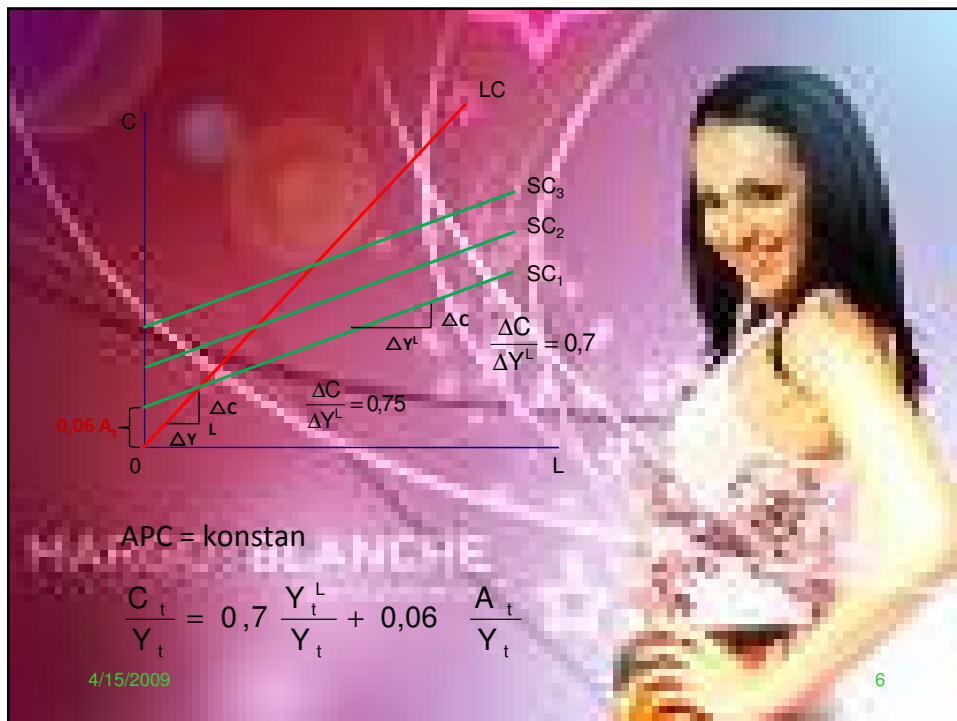
Asumsi:

- Konsumen bersifat rasional.
- Ada batasan, samanya nilai sekarang dengan tabungan.
- Sumber pendapatan
  - Labor income
  - Kekayaan

$$C_t = 0,7 Y_t^L + 0,06 A_t$$

$C_t$  = jumlah pengeluaran konsumsi  
 $Y^L$  = labor income dari tenaga kerja  
 $A$  = kekayaan bersih konsumen  
 $t$  = waktu

4/15/2009 5



## 4. Fungsi konsumsi dengan hipotesis Pendapatan Permanen

Milton Friedman : dengan asumsi konsumen bersikap rasional dan menghendaki pola konsumsi yang merata.

$$C_p = k \cdot Y_p$$

$C_p$  = konsumsi permanen.

$Y_p$  = pendapatan permanen.

$k$  = bagian pendapatan permanen yang dikonsumsi  $0 < k < 1$

4/15/2009

7

$$k = f(r, u, w)$$

$u$  = kesukaan konsumen

$w$  = rasio antara kekayaan manusiawi dengan kekayaan bukan manusiawi.

$r$  = tingkat bunga

$$C_p = k \cdot Y_p$$

Fungsi konsumsi dengan APC = MPC menurut hipotesa pendapatan permanen

4/15/2009

8

Menurut Current Income ( $Y_m$ ):  
 Perbedaan  $Y$  permanen dengan  $Y$  yang sesungguhnya  
 → Datanya mungkin dapat dicatat sebagai transitory income ( $Y_{tr}$ )= pendapatan sementara

$Y_m = Y_p + Y_{tr}$

$C_m = C_p + C_{tr}$

yang menyimpang dari normal

HARGA BLANCHE

4/15/2009 9

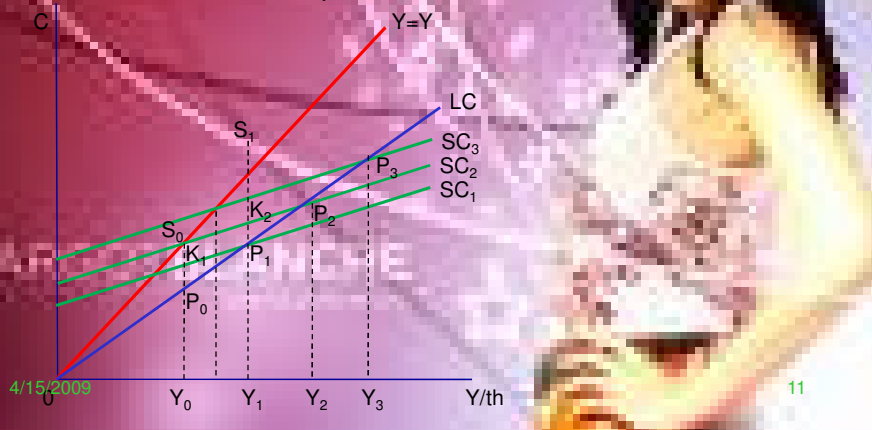
Fungsi konsumsi dengan  $APC > MPC$  menurut hipotesa Pendapatan Permanen

HARGA BLANCHE

4/15/2009 10

## 5. Fungsi konsumsi dengan hipotesis Pendapatan relatif

James Duessenbery = pengeluaran konsumsi didasarkan pada pendapatan tertinggi yang pernah dicapai

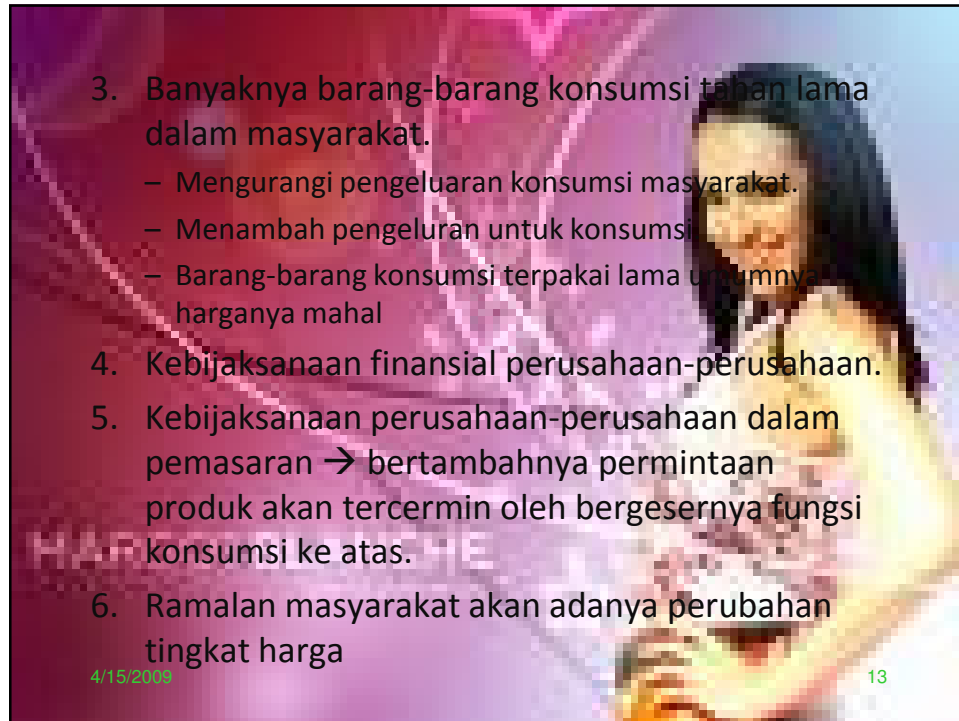


Faktor-faktor lain yang berpengaruh terhadap pengeluaran konsumsi

1. Distribusi pendapatan nasional  
 $Y$  tinggi - MPC rendah  
 $Y$  rendah - MPC tinggi  
 dengan tingkat pendapatan yang sama besarnya konsumsi menjadi lebih besar bila dibandingkan dengan sebelumnya, sebagai akibat adanya redistribusi pendapatan yang dilakukan oleh pemerintah
2. Banyaknya kekayaan masyarakat dalam bentuk alat-alat likuid.

4/15/2009

12



3. Banyaknya barang-barang konsumsi tahan lama dalam masyarakat.

- Mengurangi pengeluaran konsumsi masyarakat.
- Menambah pengeluaran untuk konsumsi.
- Barang-barang konsumsi terpakai lama umumnya harganya mahal

4. Kebijakan finansial perusahaan-perusahaan.

5. Kebijakan perusahaan-perusahaan dalam pemasaran → bertambahnya permintaan produk akan tercermin oleh bergesernya fungsi konsumsi ke atas.

6. Ramalan masyarakat akan adanya perubahan tingkat harga

4/15/2009 13



MARGO BLANCHE

4/15/2009 14