



# UNIVERSITAS GUNADARMA



## Penawaran Agregat

Dr. Mohammad Abdul Mukhyi, SE., MM

Kurva Penawaran Agregatif

⇒ iso money wage map

↳ medan kesamaan upah nominal

Kapasitas produksi nasional

a. Komposisi

b. Kualitas

c. Kuantitas

$$Q_m = f(L, F, A, K)$$

Full Employment

$$N_f = L, F, JR$$

$N_f$  = jumlah jam kerja per tahun.

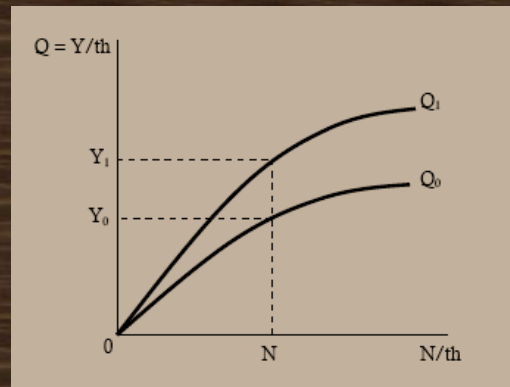
JR = jam kerja rata-rata per pekerjaan per tahun

3/22/2009

2

$$Q = f(N, \bar{K})$$

$N$  = jumlah sumberdaya manusia yang terpakai = tingkat kesempatan kerja



3/22/2009

3

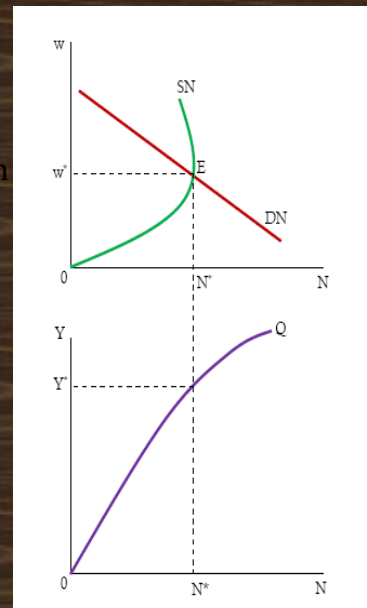
Pasar Tenaga Kerja :

$$W = \frac{w}{H} = w = W.H$$

$W$  = upah nyata/riil/harga konstan

$w$  = upah nominal/harga berlaku

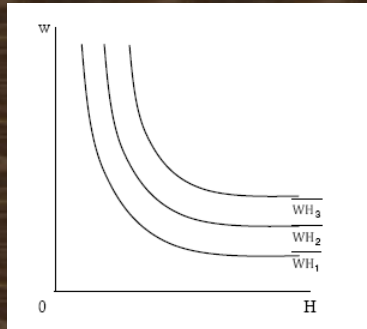
$H$  = tingkat harga



3/22/2009

4

### Medan Kesamaan Upah Nominal :



3/22/2009

5

### Asumsi Klasik :

Kelenturan/fleksibilitas harga dan upah  
tanpa campur tangan pemerintah pengangguran  
hilang dengan sendirinya

**Alasan :** jam tenaga kerja ditentukan upah nyata

### Asumsi Keynes :

- Tegarnya upah nominal  $\Rightarrow$  korelasi upah dengan harga
- Kesimpulan :  
Harga  $\downarrow$  -  $Y \downarrow$  - kesempatan kerja  $\downarrow$

3/22/2009

6

